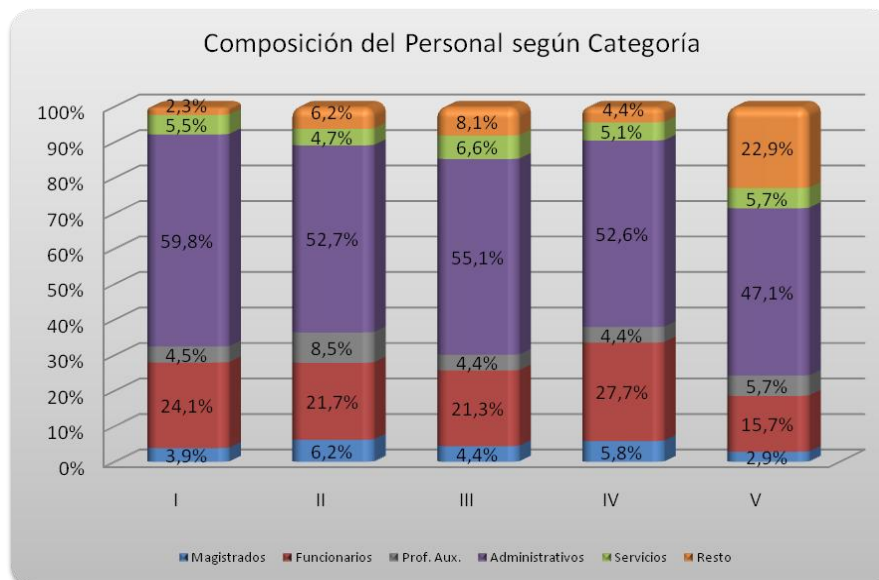
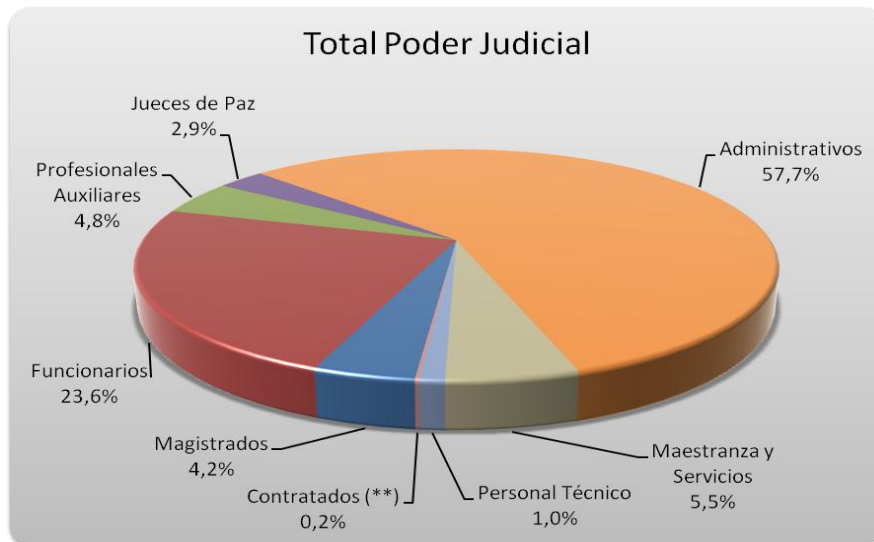


INTEGRANTES DEL PODER JUDICIAL (*)
según Categoría

(*) al 31 de Diciembre de 2013. Incluye contratados, no incluye vacantes.

CATEGORIA	CIRCUNSCRIPCION JUDICIAL					TOTAL	
	I	II	III	IV	V	Cantidad	%
Magistrados	46	8	6	8	2	70	4,2%
Funcionarios	285	28	29	38	11	391	23,6%
Profesionales Auxiliares	53	11	6	6	4	80	4,8%
Jueces de Paz	10	6	11	6	15	48	2,9%
Administrativos	707	68	75	72	33	955	57,7%
Maestranza y Servicios	65	6	9	7	4	91	5,5%
Personal Técnico	14	2	0	0	1	17	1,0%
Contratados (**)	3	0	0	0	0	3	0,2%
TOTAL INTEGRANTES	1.183	129	136	137	70	1.655	100,0%
%	71,5%	7,8%	8,2%	8,3%	4,2%	100,0%	

(**) Bajo modalidad de Locación de Servicios



INTEGRANTES DEL PODER JUDICIAL (*) según Categoría

(*) al 31 de Diciembre de 2013. Incluye contratados, no incluye vacantes.

